

METODO

ASSI



PROGRAMMA
CORPO SU MISURA



LIFTANTE
DÉCOLLETÉ

MODELLANTE
ADDOME

BioKALCO®

CELLULITE
GLUTEI

TONIFICANTE
GAMBE

35'
TOTAL BODY



TRATTAMENTI CALDI
IN INVERNO E FRESCI IN ESTATE

METODO 4 ASSI

Eden presenta nel mercato un innovativo sistema professionale che si basa sull'individuazione, suddivisione e classificazione degli inestetismi localizzati all'interno dei 4 assi corporei.

Gli esclusivi **Biokalchi Eden**, ricchi di sostanze funzionali e Termo regolati, garantiscono **risultati visibili dalla prima seduta**



- SPECIALIZZARE IL TUO ISTITUTO
- PROLUNGARE LA STAGIONE CORPO
- AMPLIARE LA PLATEA DEI CONSUMATORI CORPO



- PROGRAMMI CORPO SU MISURA
- PROGRAMMI TASCHE SU MISURA
- PROTOCOLLI DI TRATTAMENTO PERSONALIZZATI



- TEMPISTICHE DISTINTE PER OGNI TIPOLOGIA DI SERVIZIO
- IMPEGNO DELLA CABINA OTTIMIZZATO
- UNA MAGGIOR FLESSIBILITÀ DELL'OPERATRICE



ENTRA ANCHE TU NEL NOSTRO MONDO !

Il nostro Staff Tecnico a supporto del tuo Istituto per accompagnarti in un percorso formativo professionale e specializzato nei trattamenti estetici corpo a 360°



Formazione Tecnica “Metodo e Protocolli”

Le nostre Beauty Specialist ti supporteranno in un percorso Formativo di altissimo livello dove potrai apprendere il metodo e i relativi protocolli di lavoro Eden. Potrai raggiungere personalmente o insieme alle tue collaboratrici una crescita professionale d'eccellenza nei trattamenti Eden, che ti consentirà di garantire alle tue clienti un risultato estetico visibile fin dalla prima seduta.



Formazione Tecnica “Metodo PTF”

“Pompaggio - Trazione - Fascia”

Alla scoperta di Tecniche e manovre specifiche, studiate per trattare in maniera mirata tutti gli inestetismi localizzati nei 4 assi corporei. Il metodo “PTF” ti consentirà di incrementare ulteriormente i risultati estetici ottenuti con la messa in pratica del metodo e dei protocolli di lavoro.



Formazione Commerciale “Gestione Proposta”

Un appuntamento formativo dedicato alla gestione commerciale dell'Istituto. Miglioramento delle proposte di vendita pacchetti, creazione di eventi promozionali dedicati all'interno dell'Istituto (Beauty Day), specializzazione nell'accoglienza e nell'anamnesi delle clienti.

L'utilizzo di strategie consolidate che consentiranno la fidelizzazione della clientela ed un incremento economico costante nel tempo.



Beauty Day “Start-Up Metodo Commerciale”

La Beauty Day è una giornata dedicata alla prova di trattamenti specifici corpo Eden, effettuati all'interno dell'Istituto con il supporto tecnico-commerciale di una Beauty specializzata.

L'evento è rivolto a clienti paganti dell'Istituto ed è finalizzato all'anamnesi e alla proposta commerciale di percorsi e “Programmi Corpo su Misura”.

TRATTAMENTO **THERMOGEL**

TRATTAMENTO TOTAL BODY CHE SI AVVALE DI MASCHERE TERMICHE CORPO IN GEL AD IMPACCO, CHE PROVOCANO UNA TERMIA (CALDO-FREDDO) ENDOGENA (DALL'INTERNO DEI TESSUTI), DA APPLICARE DIRETTAMENTE SULLA PELLE E CHE GRAZIE ALLE SUE INNOVATIVE COMPOSIZIONI FAVORISCE L'ASSORBIMENTO DELLE SOSTANZE FUNZIONALI PRESENTI NEI PRODOTTI STESSI.

PRODOTTI **THERMOGEL**

ATTIVATORE MASCHERE
4 MASCHERE SPECIFICHE IN GEL
MOUSSE DETERGENTE LENITIVA
1 KIT TRATTAMENTO DOMICILIARE



KIT DOMICILIARE
ADDOME - GAMBE



CALORE "ENDOGENO" DEL **VBE THERMOGEL**

SVILUPPA DALL'INTERNO UN EFFETTO TERMOGENICO ENDOGENO LIEVE E DURATURO SULLA PELLE, UNA VERA SENSAZIONE DI CALORE CALIBRATA E SENZA EFFETTI INDESIDERATI COME IRRITAZIONE O PRURITO.

AUMENTA LA TEMPERATURA DELLA PELLE, FAVORISCE LA COMBUSTIONE DEL GRASSO SOTTOCUTANEO, MIGLIORA LA MICROCIRCOLAZIONE.

SPECIFICHE **THERMOGEL**

PRODOTTI NATURALI CON ALTE PERCENTUALI DI SOSTANZE FUNZIONALI
SOSTANZE FUNZIONALI COMPLEMENTARI A BIOKALCO URTO+
PRODOTTI CONCENTRATI 15 ML. PER ASSE DI TRATTAMENTO

PERCORSO AROMA TERAPICO SENSORIALE AGLI AGRUMI MEDITERANEI

PROTOCOLLI TOTAL BODY THERMOGEL 30/35 MINUTI

PROTOCOLLI COMBINATI CON BIOKALCO URTO+ 55 MINUTI

PRODOTTI APPLICATI CHE NON LASCIANO RESIDUI
AL TERMINE DEL TRATTAMENTO NON NECESSITA DOCCIA
DURANTE IL TRATTAMENTO NON C'È NECESSITA DI INDUMENTI O BENDAGGI



TRATTAMENTO CALCO **URTO+**

MASCHERA TERMICA CALCO CORPO LOCALIZZATA AD EFFETTO INDURENTE CON SOLFATO DI CALCIO E POLVERI DI CAOLINO CHE, MISCELATO CON ACQUA, DÀ ORIGINE AD UNA SERIE DI REAZIONI CHIMICHE CARATTERIZZATE DALLA PRODUZIONE DI ENERGIA TERMICA "CALDO-FREDDO" ALTERNATA.

PRODOTTI CALCO **URTO+**

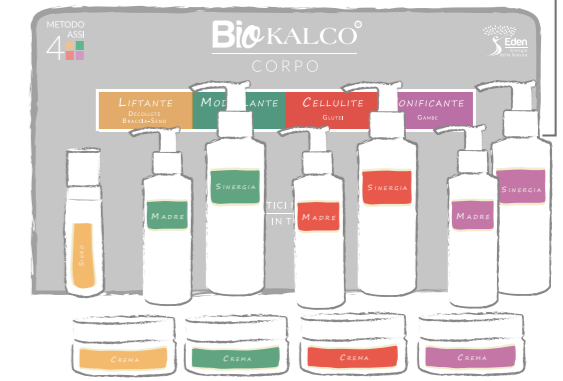
PRODOTTI CABINA URTO+
4 MASCHERE SPECIFICHE IN CALCO
4 KIT DOMICILIARI



4 KIT DOMICILIARI



4 MASCHERE CALCO



PRODOTTI CABINA URTO+

CALORE "ESOGENO" DEL **CALCO URTO+**

SVILUPPA DALL'ESTERNO UN EFFETTO TERMOGENICO ESOGENO LIEVE E DURATURO SULLA PELLE, UNA VERA SENSAZIONE DI CALORE CALIBRATA E SENZA EFFETTI INDESIDERATI COME IRRITAZIONE O PRURITO.

L'OCCLUSIONE E L'AUMENTO DELLA TEMPERATURA DELLA PELLE, FAVORISCE LA COMBUSTIONE DEL GRASSO SOTTOCUTANEO, MIGLIORA LA MICROCIRCOLAZIONE E INCREMENTA L'ASSORBIMENTO DEI PRODOTTI PRECEDENTEMENTE APPLICATI SOTTO.

SPECIFICHE CALCO **URTO+**

4 MASCHERE TERMICHE INDURENTI

PRODOTTI NATURALI CON ALTE PERCENTUALI DI SOSTANZE FUNZIONALI
SOSTANZE FUNZIONALI COMPLEMENTARI A THERMOGEL
4 MASCHERE CALCO INDURENTI IN MONODOSE DA 500 GR A 900 GR. PER ASSE
PERCORSO AROMA TERAPICO SENSORIALE PER OGNI LINEA

PROTOCOLLO TRATTAMENTO LOCALIZZATO IN 50 MINUTI

PROTOCOLLI COMBINATI CON BIOKALCO THERMOGEL IN 55 MINUTI

MASCHERE CHE NON COLORANO LA PELLE
AL TERMINE DEL TRATTAMENTO NON NECESSITA DOCCIA



1°
ASSE

BRACCIA - COLLO - DÉCOLLETÉ - SENO

LINEA LIFTANTE

INDICATA PER **RILASSAMENTO CUTANEO E ATONIA**

Perdita di compattezza cutanea, lassità diffusa e cedimenti tissutali su collo, décolleté, braccia e seno. Il trattamento Liftante è una vera e propria rivoluzione nel campo dei trattamenti cosmetici mirati.

Trifoglio Rosso

Isoflavoni di Soia

Maca



SIERO E CREMA
CORPP SPECIFICI



MASCHERA TERMICA
GEL CORPO
BIOKALCO THERMOGEL



MASCHERA TERMICA
CALCO CORPO
BIOKALCO URTO+



KIT DOMICILIARE
SIERO + CREMA

2°
ASSE

ADDOME & FIANCHI

LINEA MODELLANTE

INDICATA PER **ADIPE LOCALIZZATO E RIMODELLAMENTO**

Ideale per tutte le problematiche legate alle adiposità localizzate dell'addome, accumuli di grasso localizzati, contiene all'interno della linea sostanze funzionali liporiducenti a base di finocchio e zenzero.

Finocchio

Zenzero

Pepe Rosa



SIERO - SINERGIA
CREMA CORPO
SPECIFICI



MASCHERA TERMICA
GEL CORPO
BIOKALCO THERMOGEL



MASCHERA TERMICA
CALCO CORPO
BIOKALCO URTO+



KIT DOMICILIARE
SIERO + CREMA

METODO
4 ASSI



BioKALCO®
CORPO

COSCE & GLUTEI

LINEA CELLULITE

3°
ASSE

INDICATA PER **RITENZIONE E INESTETISMI CELLULITE**

Indicato per problematiche derivanti dalla presenza di cellulite, con sostanze funzionali che agiscono su ritenzione idrica, accumulo adiposo e sulla trasformazione adipogenica, inibendo così i gonfiori.

Bergamotto

Liquirizia

Nigella



SIERO - SINERGIA
CREMA CORPO
SPECIFICI



MASCHERA TERMICA
GEL CORPO
BIOKALCO THERMOGEL



MASCHERA TERMICA
CALCO CORPO
BIOKALCO URTO+



KIT DOMICILIARE
SIERO + CREMA

GAMBE

LINEA TONIFICANTE

4°
ASSE

INDICATA PER **RASSODARE E COMPATTARE I TESSUTI**

Indicato per perdita di elasticità cutanea, a base di Avocado, Bentonite, Caffaina in Ciclodestrine e altre sostanze liporiducenti e modellanti, che migliorano e incrementano il tono cutaneo.

Burro di Karité

Avocado

Caffaina



SIERO - SINERGIA
CREMA CORPO
SPECIFICI



MASCHERA TERMICA
GEL CORPO
BIOKALCO THERMOGEL



MASCHERA TERMICA
CALCO CORPO
BIOKALCO URTO+



KIT DOMICILIARE
SIERO + CREMA

MARKETING A SUPPORTO DELL'ISTITUTO

Cartelli vetrina, gadget promozionali, strumenti commerciali e Accessori tecnici per una strategica comunicazione al consumatore ed una corretta messa in pratica del metodo 4 assi.

GADGET PROMOZIONALI



MAGLIETTA
logo Biokalco

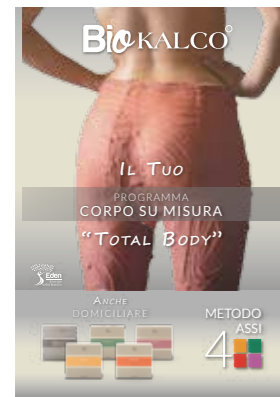


SACCA
Eden Energia della Natura



POCHETTE
Eden Energia della Natura

IN VETRINA



CARTELLI VETRINA
55 X 80 CM

TOTEM 57 x 154 cm
Posizionato in reception è un incentivo per la richiesta di informazioni relative ai trattamenti Metodo 4 Assi

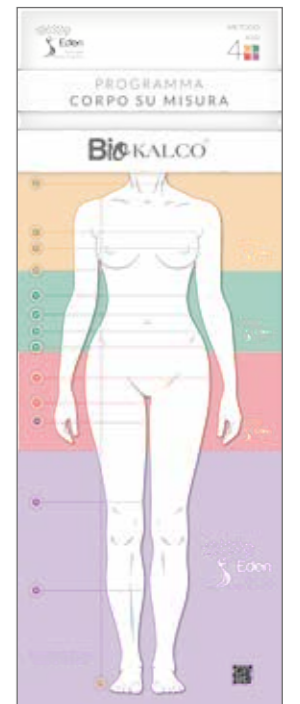


VETROFANIA
Eden Natural zone è un segno distintivo che determina che all'interno dell'Istituto i Clienti possono trovare trattamenti e prodotti naturali esclusivi Eden



IN CABINA

POSTER ANAMNESI E MISURAZIONI 70 x190 cm
Per fissare con una foto la condizione delle clienti all'inizio del percorso di trattamenti Eden e per una corretta promozione sui Social Network con foto dei risultati "Prima & Dopo"



IN RECEPTION

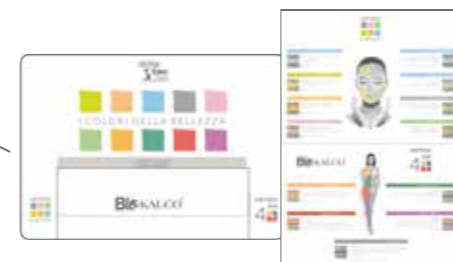


EXPO KIT
Espositore cartonato da parete 75 x 80 cm.

PROMO MESE
Messaggio promozionale



POCKET DISPLAY
Display da banco con tasca per pieghevoli domiciliari



METRO MISURAZIONI

Misuratore corpo utilizzato in fase di anamnesi iniziale e successivamente per riportare sulla scheda clienti i progressi ottenuti durante i trattamenti Metodo 4 Assi



MANUALE FORMATIVO
Tutte le informazioni relative al metodo

SCHEDE CLIENTI

In fase di anamnesi e controllo, diventa uno strumento fondamentale per una corretto Programma Corpo su Misura



ESPOSITORI TECNICI CABINA CORPO

Posizionati all'interno della cabina di estetica, consentono di avere a portata di mano, in maniera ordinata tutti i prodotti necessari per lo svolgimento di tutti i trattamenti specifici Metodo 4 Assi



PORTA INVITI + INVITI

Expo A4 da banco con tasca per inserimento inviti alla prova



LISTINI DOMICILIARI

Listini per una pronta proposta commerciale dei prodotti domiciliari



MENÙ TRATTAMENTI

Proposta commerciale: Trattamenti: localizzati, combinati total body, domiciliari



SHOPPER

Buste per domiciliari



DIGITALIZZAZIONE



AREA RISERVATA WEB PIATTAFORMA COMUNICAZIONE RISERVATA ALL' ISTITUTO:

 www.eden-natura.it/area-riservata/auth/login

ACCESSO RISERVATO

VIDEO TUTORIAL FORMATIVI

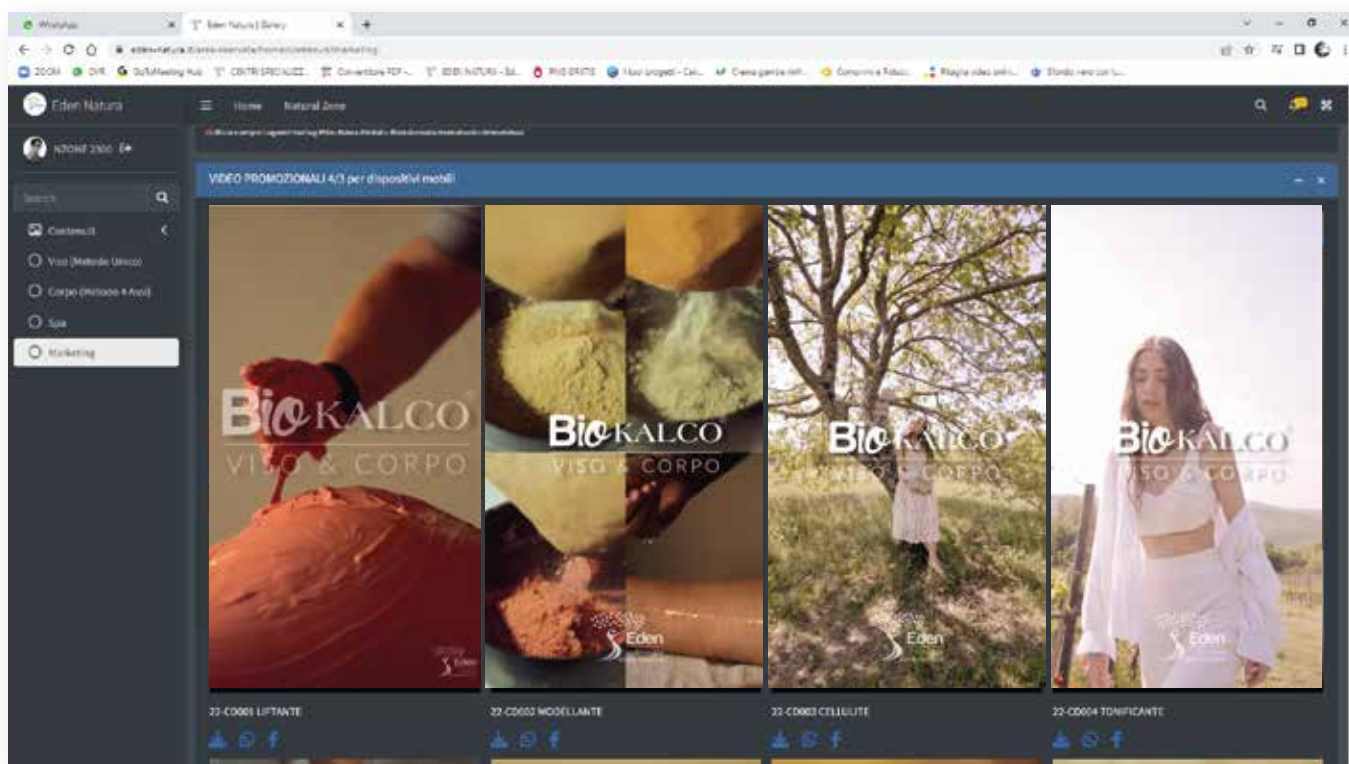
METODO E PROTOCOLLI

MATERIALI MARKETING HD
PER SOCIAL NETWORK



 Eden consigli di bellezza

 eden_energiadellanatura



WWW.EDEN-NATURA.IT

NUOVO SITO RIVOLTO AL CONSUMATORE:

VIDEO TUTORIAL TRATTAMENTI DOMICILIARI

PROMOZIONE TRATTAMENTI PROFESSIONALI ISTITUTO

SPA LOCATOR ISTITUTI DI RIFERIMENTO



SPA LOCATOR

GEOLOCALIZZAZIONE DELL'ISTITUTO SU:
WWW.EDEN-NATURA.IT

AZIONI DI WEB MARKETING RIVOLTE AL
CONSUMATORE PER INDIRIZZARLO
NEGLI ISTITUTI

“EDEN NATURAL ZONE”








COSMETICI NATURALI

MADE IN TUSCANY

Rev. 06.03.2023

Saneko Srl
Via Toniolo n.16
Arezzo
Tel +39 0575 26394



 eden_energiadellannatura
 Eden consigli di bellezza
 www.eden-natura.it

