

FATTO IN ITALIA

VOL.1 / 2024

SEIMEI

L'ESSENZA

DELLA BELLEZZA





**IL
SEMIPERMANENTE
RINFORZATO
ITALIANO**

Cod. 01-300

Formato: 14 ml

Prezzo: € 16,90

SOMMARIO



4

Azienda



6-42

GEL E
SEMIPERMANENTE



44

STRUMENTI



Il concetto SEIMEI

In giapponese, Seimei indica la “vita nella sua essenza.” Bene, direte voi. E quindi?

Quindi, abbiamo chiamato il nostro progetto SEIMEI perché per noi l'essenza della vita è EMOZIONE, quella che abbiamo provato fin dal primo giorno in cui ci siamo messi al lavoro per creare una linea di prodotti che rappresentassero al meglio il MADE IN ITALY.

O meglio ancora: il FATTO IN ITALIA, come piace chiamarlo a noi.

Un progetto complesso perché il made in Italy significa MASSIMA QUALITA' e di conseguenza ALTISSIME ASPETTATIVE. Un progetto certamente molto ambizioso, alla luce delle decine, o meglio, centinaia di brand già presenti nel mercato e proveniente dalle più svariate parti del mondo. “Un altro brand ancora?” In più di 20 anni di esperienza sul mercato della cosmesi delle unghie, abbiamo assistito ad evoluzioni importanti sulla tecnologia dei prodotti e dei sistemi di lavoro. Li abbiamo vis- suti, provati, sperimentati. Abbiamo anche visto una continua riduzione dei prezzi dei prodotti, fino ad arrivare a prezzi da discount, che forse banalizzano il settore.

C'eravamo. E abbiamo osservato e analizzato con la massima attenzione. Tre anni fa abbiamo deciso: FACCIAMO! **SEIMEI nasce quel giorno di fine settembre 2019, quando abbiamo capito di avere una profonda conoscenza dei materiali, delle tecnologie, delle tecniche di lavoro e delle dinamiche del settore.**

Abbiamo coinvolto numerosi tecnici di laboratorio, formatori e formatrici e vi possiamo assicurare non è stato semplice! Quelli de “il gel deve essere monofasico!” e quelli del “no, il gel deve essere trifasico!” Quelle del “bisogna offrire più colori accesi!” e quelle del “NO! Meglio colori più tenui!” Quelli del “la formulazione andrebbe pensata così!” e quelli del “NO! Questa formulazione non va bene!” Il gel in vasetto o in boccetta? Quale vasetto? Di quale colore? Con o senza pennello? Quale tipo di pennello? Usiamo le etichette o meglio la serigrafia?

No. **Non è stato semplice, ma straordinariamente divertente e magnificamente professionale.**

Abbiamo assimilato il VALORE di ciascuno di questi professionisti e siamo certi di aver realizzato una linea di prodotti che rappresentano l'UNIONE di questi singoli valori. Riunioni interminabili (chi va a prendere qualcosa da mangiare?), centinaia di test (chi trova altre modelle?), ore o ore di viaggi lungo la penisola (fermiamoci a fare rifornimento!) per incontrare e conoscere produttori e fornitori.

Tre anni di desiderio insaziabile di conoscere, vedere, sperimentare, studiare, provare, innovare e ... migliorare! Due anni di lavoro intenso. E abbiamo appena cominciato.

Ti diamo un grande benvenuto in ...SEIMEI.



Massimiliano Gerardi - CEO & Founder



LACCATO

Pigmentazione ad alta definizione HD

IL SEMIPERMANENTE ITALIANO

Laccato è il semipermanente studiato e realizzato con gusto e stile 100% italiani.

La formulazione brevettata garantisce una durata di almeno 3 settimane. I suoi colori possono essere stesi anche su tutti i nostri GEL e sul nostro polygel Scultore.

Tutti i prodotti della linea Laccato NON sono testati sugli animali e rispettano rigorosamente il regolamento della cosmetica europea


FATTO IN ITALIA





Il pennellino a lingua di gatto incorporato assicura un lavoro facile, veloce e preciso. Flacone completamente serigrafato.

NO etichette!

*NOTE: La lavorazione è artigianale perché avviene grazie ad addetti specializzati che ne raffinano, millilitro per millilitro, la consistenza utilizzando specifici ed innovativi macchinari.

CARATTERISTICHE TECNICHE

- autolivellante
- colore da lavorazione artigianale
- flessibile
- media viscosità
- antigraffio

PERCHE' UTILIZZARE LACCATO?

Grazie alla sua intensa viscosità, non cola sulle cuticole e grazie alla elevatissima pigmentazione, copre perfettamente anche con una sola stesura. I pigmenti molto concentrati e lavorati artigianalmente* dai nostri tecnici di laboratorio permettono a Laccato di essere adatto anche alla nail art.



Cod. 01-101

Formato: 14 ml

Prezzo: € 9,90



Cod. 01-201

Formato: 14ml

Prezzo: € 14,90

LINEA LACCATO

PIGMENTAZIONE HD ULTRA



MERANO
Cod. 01-101



AOSTA
Cod. 01-102



VERONA
Cod. 01-103



MANTOVA
Cod. 01-104



MATERA
Cod. 01-105



GENOVA
Cod. 01-106



CHIETI
Cod. 01-107



TORINO
Cod. 01-108



MILANO
Cod. 01-109



MONZA
Cod. 01-110



MODENA
Cod. 01-111



BRINDISI
Cod. 01-112



COMO
Cod. 01-113



TRIESTE
Cod. 01-114



VENEZIA
Cod. 01-115



FIRENZE
Cod. 01-116



TRENTO
Cod. 01-117



TROPEA
Cod. 01-118



PERUGIA
Cod. 01-119



RAVENNA
Cod. 01-120



Colori realizzati artigianalmente
pigmenti di altissima qualità raffinati
con macchinari di ultima generazione
da addetti specializzati.

FORMATO 12 ML – 13,90€



NAPOLI
Cod. 01-121



PESCARA
Cod. 01-122



PISA
Cod. 01-123



ASSISI
Cod. 01-124



PALERMO
Cod. 01-125



RAGUSA
Cod. 01-126



ANCONA
Cod. 01-127



ASTI
Cod. 01-128



TREVISO
Cod. 01-129



BOLOGNA
Cod. 01-130



CAPRI
Cod. 01-131



URBINO
Cod. 01-132



ROMA
Cod. 01-133



SIENA
Cod. 01-134



CAGLIARI
Cod. 01-135



SALERNO
Cod. 01-136



TAORMINA
Cod. 01-137



POSITANO
Cod. 01-138



FERRARA
Cod. 01-139



ALGERO
Cod. 01-140



FATTO IN ITALIA

PIGMENTAZIONE HD ULTRA



JESOLO
Cod. 01-141
FLUO



GALLIOLI
Cod. 01-142
FLUO



RICCIONE
Cod. 01-143
FLUO



OSTIA
Cod. 01-144
FLUO



PORTOCERVO
Cod. 01-145
FLUO



AMALFI Cod.
01-146 HOLO
GLITTER



PORTOFINO
Cod. 01-147
HOLO GLITTER



COURMAYEUR
Cod. 01-148
HOLO GLITTER



CORTINA
Cod. 01-149
HOLO GLITTER



SORRENTO
Cod. 01-150
HOLO GLITTER



PALINURO
Cod. 01-151



CIVITANOVA
Cod. 01-152



VIAREGGIO
Cod. 01-153



CEFALU'
Cod. 01-154



FOLLONICA
Cod. 01-155



SPELLO
Cod. 01-156



BARDOLINO
Cod. 01-157



ERICE
Cod. 01-158



ANGIARI
Cod. 01-159



AQUILEIA
Cod. 01-160



Bocchetta serigrafata
Sovratappo con colore steso a mano
20 nuovi colori ogni anno solare!

FORMATO 12 ML – 13,90€



GUBBIO
Cod. 01-161
GLIMMER



GAETA
Cod. 01-162



BOLZANO
Cod. 01-163
GLIMMER



MANAROLA
Cod. 01-164



ASIAGO
Cod. 01-165



VIESTE
Cod. 01-166



CAORLE
Cod. 01-167



OLZIA
Cod. 01-168



PONZA
Cod. 01-169



SCILLA
Cod. 01-170



MARATEA
Cod. 01-171



OTRANTO
Cod. 01-172



MARZAMENI
Cod. 01-173



LIGNANO
Cod. 01-174



PORTOVENERE
Cod. 01-175



SIRACUSA
Cod. 01-176



MONTEROSSO
Cod. 01-177



S.GIMIGNANO
Cod. 01-178



PARMA
Cod. 01-179



TORTORETO
Cod. 01-180



FATTO IN ITALIA

APPLICAZIONE LACCATO



Rimozione

Passo 1 – Prima di tutto

Apri i bordi delle unghie con la lima, per far penetrare meglio la soluzione per la rimozione.

Passo 2 – Preparare cartine di rimozione

Versa Laccato rimozione sul tampone della cartina di rimozione e chiudi bene ogni cartina intorno all'unghia per evitare che il liquido fuoriesca o evapori. Lascia agire per 8/10 min. (Per la rimozione di Laccato più lascia agire 10/12 min).

Passo 3- Rimuovere il prodotto con lo spingicuticole

Sfila le cartine una alla volta e procedi alla rimozione del prodotto reso friabile dall'impacco, con l'utilizzo di uno spingi cuticole o di un bastoncino d'arancio.

Passo 4 – Idratare e nutrire le cuticole

Arrivati a questo punto del procedimento, si può scegliere se ripetere l'applicazione di Laccato o Laccato più o se procedere all'applicazione del siero nutriente Nutricole.

Passo 1 - Prima di tutto
Prepara le unghie eliminando le cuticole, limandole e opacizzandole con il nostro mattoncino.

Passo 2 - Sgrassare le unghie
Sgrassa le unghie con la nostra Pozione Sgrassante con azione antisettica e antimicotica.



Passo 3 - Preparare le unghie
Stendi Preparatore e attendi 15/20 sec che si asciughi all'aria.

Passo 4 - Applicare la base
Stendi uno strato sottile di Laccato Base e polimerizza in lampada UV/LED 60 sec, con l'accortezza di evitare le cuticole e di chiudere bene le punte delle unghie.

Passo 5 - Stendere il colore
Stendi il colore laccato e polimerizza in lampada UV/LED 60 sec, con l'accortezza di evitare le cuticole e di chiudere bene le punte delle unghie. Puoi valutare di stendere un secondo strato, ma lo consigliamo solo per i colori scuri.



Passo 6 - Stendere il lucido
Sigilla con Laccato Top e polimerizza in lampada UV/LED 60 sec, con l'accortezza di evitare le cuticole e di chiudere bene le punte delle unghie.

Passo 7 - Sgrassare il top
Attendi 20 sec e sgrassa Laccato Top con Pozione Lucidante per ottenere la massima lucentezza. Un vero tocco di magia!





LACCATO PIU'

Base rubber soak off autolivellante.

Altamente flessibile e autolivellante

IL SEMIPERMANENTE RINFORZATO

Laccato più appartiene alla categoria rubber gel ed è l'ultimo dei ritrovati dei laboratori di ricerca. E' una base priva di acidi, altamente flessibile ed autolivellante che non cola e che viene utilizzata come sostegno al semipermanente al posto di Laccato Base quando l'unghia è troppo molle o fragile evitando in questo modo sbeccature e/o sollevamenti.

Laccato più permette una durata fino a 4 settimane.




FATTO IN ITALIA



Permette allungamenti in cartina fino a 2mm e di correggere unghie rigate e/o solcate. Inoltre è ideale per riempimento delle unghie a cucchiaino. La rimozione è facile e veloce in 10 / 12 min. con il metodo Soak off utilizzando Laccato rimozione.

Puoi rimuoverlo anche con la lima o con la fresa. L'elegante confezione serigrafata (No etichette!) protegge il prodotto da eventuali alterazioni che potrebbero comprometterne la qualità.

CARATTERISTICHE TECNICHE

- costruttore soak off
- consistenza cremosa
- autolivellante
- calore in lampada basso
- flessibile sulle unghie

PERCHE' UTILIZZARE LACCATO PIU'?

Perché ti garantisce la resistenza e la durata di un gel e la rimozione soak off di un semipermanente. L'applicazione è facilitata dalla sua consistenza e da un comodissimo pennellino a lingua di gatto che favorisce una perfetta stesura nella zona vicino alle cuticole.



Cod. 01-300
Formato: 14 ml
Prezzo: € 16,90



Cod. 01-400
Formato: 14 ml
Prezzo: € 16,90

LINEA LACCATO PIU'



Cod. 01-305
Formato: 14 ml
Prezzo: € 16,90



Cod. 01-304
Formato: 14 ml
Prezzo: € 16,90



Cod. 01-302
Formato: 14 ml
Prezzo: € 16,90



Cod. 01-303
Formato: 14 ml
Prezzo: € 16,90



Cod. 01-301
Formato: 14 ml
Prezzo: € 16,90



Passo 1 – Prima di tutto
Prepara le unghie eliminando le cuticole, limandole e opacizzandole con il nostro mattoncino.

Passo 2 – Sgrassare le unghie
Sgrassa le unghie con la nostra Pozione Sgrassante con azione antisettica e antimicotica.



Passo 3 – Preparare le unghie
Stendi Preparatore e attendi 10 sec che si asciughi all'aria. **(Puoi stendere come opzione Adesione Più in caso di unghie molto grasse)**



Passo 4 – Applicare Laccato Più
Stendi uno strato sottile di Laccato Più, chiudi bene le punte e polimerizza in lampada UV/LED 60 sec. Ripeti l'operazione con un secondo strato (strato di scivolamento) e aggiungi a necessità una goccia di prodotto in zona bombatura.

Passo 5 – Stendere il colore
Stendi il colore laccato e polimerizza in lampada UV/LED 60 sec, con l'accortezza di evitare le cuticole e di chiudere bene le punte delle unghie. Puoi valutare di stendere un secondo strato, ma lo consigliamo solo per i colori scuri.

Passo 6 – Stendere il lucido
Sigilla con Laccato Top o con Diamante e polimerizza in lampada UV/LED 60 sec, con l'accortezza di evitare le cuticole e di chiudere bene le punte delle unghie.

Passo 7 – Sgrassare il top
Attendi 20 sec e sgrassa Laccato Top o Diamante con Pozione Lucidante per ottenere la massima lucentezza. Un vero tocco di magia!



Rimozione:

In 10/12 min. con il metodo Soak off utilizzando LACCATO RIMOZIONE.
Puoi rimuoverlo anche con la lima o con la fresa.



TESSUTO

Gel con fibre polimeriche autolivellante.

Effetto ultra sottile e ultra leggero

UN ABITO SARTORIALE... CUCITO SULLE UNGHIE

Tessuto è un gel a contenuto di fibre polimeriche creato per dare un effetto riempitivo e un sostegno leggero, flessibile e praticamente senza spessore che ricopre l'unghia, come fosse un abito cucito su misura.

Grazie alla sua flessibilità segue e accompagna perfettamente il movimento dell'unghia, avvolgendola. E' autolivellante e non cola.




FATTO IN ITALIA



L'applicazione è facilitata dalla consistenza cremosa del prodotto e da un comodissimo pennellino a lingua di gatto che favorisce una perfetta stesura nella zona vicino alle cuticole. Tessuto ti permette la realizzazione di lavori con applicazione colore oppure ti offre la possibilità di lasciare un bellissimo effetto naturale (nude look) grazie alle due varianti:

Tessuto Rosé: Tessuto Latte:
rosa naturale bianco lattiginoso

Ti permette anche di correggere unghie rigate o solcate. E' adatto anche per il riempimento delle famose unghie "a cucchiaio" garantendoti una durata fino a 4 settimane. Lo rimuovi con la lima o con la fresa.

CARATTERISTICHE TECNICHE

- costruttore in boccetta con fibre polimeriche
- 2 tonalità
- pennello lingua di gatto
- consistenza cremosa
- **autolivellante**
- calore in lampada basso
- flessibile sulle unghie
- resistente e leggero

Perché utilizzare Tessuto

Perché realizzi, in modo semplice e veloce, unghie molto sottili e leggere ma allo stesso tempo resistenti! Flessibile e di facile lavorabilità si usa anche per ripristinare o correggere il profilo dell'unghia naturale e la forma delle punte potendo effettuare un piccolo allungamento con cartina (massimo 1 mm).



Cod. 02-300
Formato: 14 ml
Prezzo: € 16,90



Cod. 02-301
Formato: 14 ml
Prezzo: € 16,90

APPLICAZIONE TESSUTO



Tempi di polimerizzazione in lampada:
UV 120" UV/LED 60"

Rimozione:
Lo rimuovi con la lima o con la fresa.

Passo 1 – Prima di tutto
Prepara le unghie eliminando le cuticole, limandole e opacizzandole con il nostro mattoncino.

Passo 2 – Sgrassare le unghie
Sgrassa le unghie con la nostra Pozione Sgrassante con azione antisettica e antimicotica.



Passo 3 – Preparare le unghie
Stendi Preparatore e attendi 10 sec che asciughi all'aria. Poi stendi il bond Adesione e attendi 15/20 sec che si asciughi all'aria o Adesione Più e polimerizza 60 sec in lampada.



Passo 4 – Applicare TESSUTO
Copertura di unghia naturale: stendi un primo strato molto sottile di Tessuto e polimerizza in lampada UV/LED 60 sec; stendi un secondo strato e polimerizza in lampada UV/LED 60 sec.

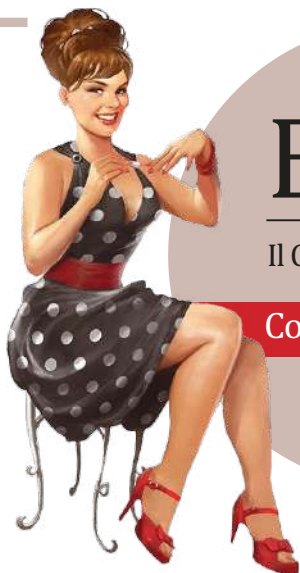
Passo 5 – Stendere il colore (opzionale)
(Puoi saltare questo passo se desideri realizzare l'effetto naturale nude look.)
Stendi il colore laccato e polimerizza in lampada UV/LED 60 sec, con l'accortezza di evitare le cuticole e di chiudere bene le punte delle unghie.

Passo 6 – Stendere il lucido
Sigilla con Diamante e polimerizza in lampada UV/LED 60 sec, con l'accortezza di evitare le cuticole e di chiudere bene le punte delle unghie.

Passo 7 – Sgrassare il top
Attendi 20 sec e sgrassa Diamante con Pozione Lucidante per ottenere la massima lucentezza.

Un vero tocco di magia!





ESPRESSO

Il Gel autolivellante con pennello integrato.

Copertura e Refill veloce e semplice

UNGHIE PRONTE.. NEL TEMPO DI UN CAFFÈ'

Non dovrai più rinunciare ad un lavoro perfetto per mancanza di tempo! ESPRESSO è il gel autolivellante a pennellino che ti consente di realizzare refill in tempo record e coperture di unghie naturali in tempi veramente ridottissimi.

Usato da solo, o in combinazione con altri gel della gamma SEIMEI, il prodotto è ideale per realizzare la tecnica senza limatura ed un servizio refill veloce come bere un caffè.




FATTO IN ITALIA



Lo sigilli con **DIAMANTE**, il nostro top totalmente trasparente dalla lucentezza **UNICA** nel settore.

E' possibile realizzare un micro allungamento fino a 2 mm (Per allungamenti maggiori consigliamo l'uso di Stilista). La stesura con il pennello integrato a lingua di gatto ti consente realizzazioni molto rapide. Il refill sarà velocissimo e molto semplice. Una vera onicotecnica sa quanto sia importante ridurre i tempi di realizzazione del lavoro senza rinunciare alla precisione! Il prodotto è autolivellante e non cola. L'applicazione è facilitata dalla consistenza cremosa del prodotto. Lo rimuovi con la lima o con la fresa.

CARATTERISTICHE TECNICHE

- costruttore monofasico
- 2 tonalità
- consistenza cremosa
- **autolivellante**
- calore in lampada basso
- flessibile sulle unghie

Perchè utilizzare Espresso

Perché riduce notevolmente il tempo di esecuzione, garantendo durata e tenuta. Coperture e Refill ultraveloci! Facile e veloce da applicare, Espresso ti permette la realizzazione di lavori con applicazione colore oppure ti offre l'opportunità di lasciare un bellissimo effetto naturale (nude look) grazie alle due varianti:

- Espresso
- Espresso Macchiato
- Rosa Latte
- Beige Lattiginoso



Cod. 02-400
Formato: 14 ml
Prezzo: € 16,90



Cod. 02-401
Formato: 14 ml
Prezzo: € 16,90

APPLICAZIONE ESPRESSO



Tempi di polimerizzazione in lampada:
UV 120" UV/LED 60"

Rimozione:
Lo rimuovi con la lima o con la fresa.

Passo 1 – Prima di tutto
Prepara le unghie eliminando le cuticole, limandole e opacizzandole con il nostro mattoncino.

Passo 2 – Sgrassare le unghie
Sgrassa le unghie con la nostra Pozione Sgrassante con azione antisettica e antimicotica.



Passo 3 – Preparare le unghie
Stendi Preparatore e attendi 10 sec che asciughi all'aria. Poi stendi il bond Adesione e attendi 15/20 sec che si asciughi all'aria o Adesione Più e polimerizza 60 sec in lampada.

Passo 4 – Applicare ESPRESSO
Copertura di unghia naturale: applica uno strato di Espresso con lo spessore necessario e polimerizza in lampada UV/LED 60 sec; stendi un secondo strato e polimerizza in lampada UV/LED 60 sec.

Refill: stendi ESPRESSO nelle modalità conosciute per questo tipo di applicazione.

Passo 5 – Stendere il colore (opzionale)
(Puoi saltare questo passo se desideri realizzare l'effetto naturale nude look.)

Stendi il colore laccato e polimerizza in lampada UV/LED 60 sec, con l'accortezza di evitare le cuticole e di chiudere bene le punte delle unghie.

Passo 6 – Stendere il lucido
Sigilla con Laccato Top o con Diamante e polimerizza in lampada UV/LED 60 sec, con l'accortezza di evitare le cuticole e di chiudere bene le punte delle unghie.

Passo 7 – Sgrassare il top
Attendi 20 sec e sgrassa Laccato Top o Diamante con Pozione Lucidante per ottenere la massima lucentezza. Un vero tocco di magia!





ESSENZA

Gel profumato modellante.

Coperture ad effetto naturale

L'ESSENZ...IALE QUOTIDIANO

Essenza è un gel monofasico universale ed eclettico adatto per tutti i tipi di unghie. E' il gel "di tutti i giorni" indicato per effettuare coperture ad effetto naturale, piccoli allungamenti e refill. (Per allungamenti più importanti è possibile utilizzare STILISTA in combinazione con ESSENZA per creare delle punte ancora più resistenti.)

E' leggermente profumato e renderà più piacevole il tuo lavoro quotidiano.




FATTO IN ITALIA



E' tixotropico e mediamente flessibile. NON cola nemmeno in caso di temperature esterne elevate. Facilmente pinzabile, ti permetterà di ottenere una perfetta curva C e quindi una maggior resistenza dell'unghia stessa. Essenza ti permette la realizzazione di lavori con applicazione colore oppure ti offre la possibilità di lasciare un bellissimo effetto naturale (nude look) grazie alle due varianti:

- Essenza Rosa:
rosa trasparente semi-tixotropico
- Essenza Cipria:
rosa intenso lattiginoso tixotropico

L'applicazione perfetta si ottiene grazie all'utilizzo dei nostri pennelli realizzati artigianalmente da uno dei più antichi pennellifici italiani.

CARATTERISTICHE TECNICHE

- gel monofasico
- viscosità alta
- 2 tonalità
- **tixotropico**
- profumato
- calore in lampada basso
- flessibile sulle unghie

Perchè utilizzare Essenza

Perchè è il gel ideale per il lavoro quotidiano.

E' davvero l'essenz... iale!



Cod. 02-600

Formato: 40 ml

Prezzo: € 36,90



Cod. 02-601

Formato: 40 ml

Prezzo: € 36,90

La sua elegante confezione serigrafata (No etichette!) protegge il prodotto da eventuali alterazioni che potrebbero comprometterne la qualità.

APPLICAZIONE ESSENZA



Tempi di polimerizzazione in lampada:
UV 120" UV/LED 60"

Rimozione:
Lo rimuovi con la lima o con la fresa.

Passo 1 – Prima di tutto
Prepara le unghie eliminando le cuticole, limandole e opacizzandole con il nostro mattoncino.

Passo 2 – Sgrassare le unghie
Sgrassa le unghie con la nostra Pozione Sgrassante con azione antisettica e antimicotica.



Passo 3 – Preparare le unghie
Stendi Preparatore e attendi 10 sec che asciughi all'aria. Poi stendi il bond Adesione e attendi 15/20 sec che si asciughi all'aria o Adesione Più e polimerizza 60 sec in lampada.



Passo 4 – Applicare ESSENZA
Crea la struttura con Essenza e polimerizza in lampada UV/LED 60 sec.

Passo 5 – Stendere il colore (opzionale)
(Puoi saltare questo passo se desideri realizzare l'effetto rosa naturale.)
Stendi il colore laccato e polimerizza in lampada UV/LED 60 sec, con l'accortezza di evitare le cuticole e di chiudere bene le punte delle unghie.

Passo 6 – Stendere il lucido
Sigilla con Diamante e polimerizza in lampada UV/LED 60 sec, con l'accortezza di evitare le cuticole e di chiudere bene le punte delle unghie.

Passo 7 – Sgrassare il top
Attendi 20 sec e sgrassa Diamante con Pozione Lucidante per ottenere la massima lucentezza.

Un vero tocco di magia!





ORGANZA

Il Gel con fibre polimeriche.

Rinforzo Leggero e resistente

UNGHIE DIFFICILI?

A ME!

Organza è un gel monofasico senza acidi, trasparente realizzato con speciali microfibre polimeriche, che consentono un rinforzo leggero e allo stesso tempo MOLTO resistente. E' specifico per le unghie più difficili da trattare, come le unghie grasse o deboli.

Ad alta viscosità, risulta facile da lavorare perché non cola. Ideale anche per onicotecniche agli esordi.




FATTO IN ITALIA



Perchè utilizzare Organza

Perché ti offre la sicurezza di un lavoro efficace e duraturo su unghie particolarmente difficili (fragili, estremamente sottili, grasse e oleose).

La sua straordinaria flessibilità accompagna e supporta i movimenti dell'unghia naturale, fattore fondamentale nel caso di unghie particolarmente difficili e danneggiate.

L'applicazione perfetta si ottiene grazie all'utilizzo dei nostri pennelli realizzati artigianalmente da uno dei più antichi pennellifici Italiani.

Utilizzabile solo per coperture e non allungamenti.



Cod. 02-500

Formato: 40 ml

Prezzo: € 39,90

CARATTERISTICHE TECNICHE

- alta viscosità
- **tixotropico**
- con fibre polimeriche
- calore in lampada basso
- flessibile sulle unghie

La sua elegante confezione serigrafata (No etichette!) protegge il prodotto da eventuali alterazioni che potrebbero comprometterne la qualità.

LINEA ORGANZA

APPLICAZIONE ORGANZA



Tempi di polimerizzazione in lampada:
UV 120" UV/LED 60"

Rimozione:
Lo rimuovi con la lima o con la fresa.

Passo 1 – Prima di tutto
Prepara le unghie eliminando le cuticole, limandole e opacizzandole con il nostro mattoncino.

Passo 2 – Sgrassare le unghie
Sgrassa le unghie con la nostra Pozione Sgrassante con azione antisettica e antimicotica.



Passo 3 – Preparare le unghie
Stendi Preparatore e attendi 10 sec che asciughi all'aria. Poi stendi il bond Adesione e attendi 15/20 sec che si asciughi all'aria o Adesione Più e polimerizza 60 sec in lampada.



Passo 4 – Applicare ORGANZA
Copertura di unghia naturale: stendi un primo strato molto sottile di Organza e polimerizza in lampada UV/LED 60 sec; stendi un secondo strato creando la struttura e polimerizza in lampada UV/LED 60 sec.

Passo 5 – Stendere il colore (opzionale) Stendi il colore laccato e polimerizza in lampada UV/LED 60 sec, con l'accortezza di evitare le cuticole e di chiudere bene le punte delle unghie.

Passo 6 – Stendere il lucido
Sigilla con Diamante e polimerizza in lampada UV/LED 60 sec, con l'accortezza di evitare le cuticole e di chiudere bene le punte delle unghie.

Passo 7 – Sgrassare il top
Attendi 20 sec e sgrassa Diamante con Pozione Lucidante per ottenere la massima lucentezza.

Un vero tocco di magia!





PROTEINA

Il trattamento in gel.

La rivoluzione per unghie da rigenerare

OBIETTIVO UNGHIE SANE? RAGGIUNTO!

Un'autentica rivoluzione per le unghie stressate o danneggiate! E' un gel monofasico, rosa lattiginoso, arricchito di Aloe, Cheratina, Q10 e proteine della seta, indicato per unghie da rigenerare.

E' un gel adatto anche ad allungamenti grazie all'aiuto di STILISTA.

Proteina: di facile lavorabilità, automodellante e flessibile.



**FATTO IN ITALIA**



Grazie ai principi attivi contenuti nella sua speciale formulazione, Proteina promuove una vera rigenerazione di unghie provate da abitudini sbagliate (onicofagia), trattamenti precedenti con prodotti aggressivi non regolamentati, o altre condizioni personali. Le accompagna a ricrescere sane e forti per poter tornare, eventualmente, all'unghia naturale, evitando ipersensibilità e dolore.

E' anche indicato per unghie arrossate e assottigliate, con problematiche di punte sfibrate o che tendono a sfaldarsi: situazioni nelle quali i classici gel non avrebbero tenuta e tenderebbero a separarsi o staccarsi dalla lamina.

CARATTERISTICHE TECNICHE

- gel monofasico
- con cheratina, Q10, aloe e proteine seta
- viscosità media
- **SEMI-tixotropico**
- calore in lampada basso
- flessibile sulle unghie

Perchè utilizzare Proteina

Perchè ti permette di lavorare le unghie più rovinate e difficili che rigetterebbero qualsiasi altro tipo di gel, assicurando protezione, tenuta ed una lamina più sana ad ogni ricrescita.



Cod. 02-700
 Formato: 14 ml
 Prezzo: € 14,90



Cod. 02-701
 Formato: 40 ml
 Prezzo: € 36,90

LINEA PROTEINA

APPLICAZIONE PROTEINA



Tempi di polimerizzazione in lampada:
UV 120" UV/LED 60"

Rimozione:
Lo rimuovi con la lima o con la fresa.

Passo 1 – Prima di tutto
Prepara le unghie eliminando le cuticole, limandole e opacizzandole con il nostro mattoncino.

Passo 2 – Sgrassare le unghie
Sgrassa le unghie con la nostra Pozione Sgrassante con azione antisettica e antimicotica.



Passo 3 – Preparare le unghie
Stendi il primer Proteina Base e attendi 15/20 sec che si asciughi all'aria.

Passo 4 – Applicare PROTEINA
Copertura di unghia naturale: crea la struttura con Proteina e polimerizza in lampada UV/LED 60 sec.



Passo 5 – Stendere il colore (opzionale)
(Puoi saltare questo passo se desideri realizzare l'effetto rosa lattiginoso naturale.)
Stendi il colore laccato e polimerizza in lampada UV/LED 60 sec, con l'accortezza di evitare le cuticole e di chiudere bene le punte delle unghie.

Passo 6 – Stendere il lucido
Sigilla con Laccato Top o con Diamante e polimerizza in lampada UV/LED 60 sec, con l'accortezza di evitare le cuticole e di chiudere bene le punte delle unghie.

Passo 7 – Sgrassare il top
Attendi 20 sec e sgrassa Diamante con Pozione Lucidante per ottenere la massima lucentezza.

Un vero tocco di magia!





FAVOLA

Gel autolivellante

La facilità fatta gel

SI! E' FA-VO-LO-SO !

Favola è il costruttore autolivellante per eccellenza. E' il gel del quale non potrai più fare a meno indicato per effettuare coperture ad effetto naturale, piccoli allungamenti e refill.
(Per allungamenti più importanti è possibile utilizzare STILISTA).

FORMULA ESCLUSIVA SEIMEI
Livellamento veloce senza sbavature, nemmeno ad elevate temperature esterne.

Stop Lime!

Adatto per la tecnica di stesura «Senza Limatura»




FATTO IN ITALIA



E' autolivellante e mediamente flessibile. NON cola nemmeno in caso di temperature esterne elevate. Facilmente pinzabile, ti permetterà di ottenere una perfetta curva C e quindi una maggior resistenza della struttura.

Lavori con semplicità e velocità: infatti, la **FORMULA ESCLUSIVA SEIMEI** consente un livellamento senza limatura velocissimo ma nel contempo molto stabile e senza sbavature indesiderate.

L'applicazione perfetta si ottiene grazie all'utilizzo dei nostri pennelli realizzati artigianalmente da uno dei più antichi pennellifici italiani.

CARATTERISTICHE TECNICHE

- gel trifasico
- viscosità media
- autolivellante
- calore in lampada basso
- flessibile sulle unghie

Perché utilizzare Favola

Perché è il più recente risultato della ricerca SEIMEI.

E' il gel con la viscosità ideale che decine di onicotecniche professioniste stavano aspettando.

Ci sono voluti 2 anni per trovare il giusto bilanciamento.

Ed ora possiamo dire di essere orgogliosi di quanto fatto.



FAVOLA

Cod. 06-301

Formato: 40 ml

Prezzo: € 36,90

FAVOLA LATTE

Cod. 06-401

Formato: 40 ml

Prezzo: € 36,90

La sua elegante confezione serigrafata (No etichette!) protegge il prodotto da eventuali alterazioni che potrebbero comprometterne la qualità.

FAVOLA E' ANCHE COVER

E' disponibile anche in 2 bellissime nuances per ottenere l'effetto cover più adatto all'incarnato della tua cliente

COSA TI CONSENTE DI REALIZZARE FAVOLA COVER?

- Un bellissimo BABY BOOMER in versione rosa più intenso o color nude
- FORME ESTREME con estensione ottica del letto ungueale
- Estendere otticamente il letto ungueale in caso di FRENCH MANICURE e/o ricostruzione per ONICOFAGIA

SUPER PIGMENTATO PER UNA COPRENZA ESTREMA

Avvertenze: in caso di bombature e spessori maggiori, applicare in due parti e polimerizzare ciascuno strato per garantire il completo passaggio dei raggi UV e ottenere la polimerizzazione ideale.



Cod. 06-101
Formato: 40 ml
Prezzo: € 36,90



Cod. 06-201
Formato: 40 ml
Prezzo: € 36,90

Tempi di polimerizzazione in lampada:
UV 120" UV/LED 60"

Rimozione:
Lo rimuovi con la lima o con la fresa.

Passo 1 – Prima di tutto
Prepara le unghie eliminando le cuticole, limandole e opacizzandole con il nostro mattoncino.

Passo 2 – Sgrassare le unghie
Sgrassa le unghie con la nostra Pozione Sgrassante con azione antisettica e antimicotica.



Passo 3 – Preparare le unghie

Stendi Preparatore e attendi 10 sec che asciughi all'aria. Poi stendi il bond Adesione e attendi 15/20 sec che si asciughi all'aria o Adesione Più e polimerizza 60 sec in lampada.

Passo 4 – Applicare Favola

Crea la struttura con Favola e polimerizza in lampada UV/LED 60 sec.

Passo 5 – Stendere il colore (opzionale)

(Puoi saltare questo passo se desideri realizzare l'effetto rosa naturale.)

Stendi il colore laccato e polimerizza in lampada UV/LED 60 sec, con l'accortezza di evitare le cuticole e di chiudere bene le punte delle unghie.

Passo 6 – Stendere il lucido
Sigilla con Diamante e polimerizza in lampada UV/LED 60 sec, con l'accortezza di evitare le cuticole e di chiudere bene le punte delle unghie.

Passo 7 – Sgrassare il top
Attendi 20 sec e sgrassa Diamante con Pozione Lucidante per ottenere la massima lucentezza.

Un vero tocco di magia!





STILISTA

Gel bianco naturale.

Lo strumento ideale per allungamenti

DISEGNA E CREA

Stilista è il gel costruttore, adatto a realizzare, in combinazione con i nostri gel costruttori, allungamenti eleganti in stile europeo. E' di colore lattiginoso, che lo rende del tutto simile alle unghie naturali.

Lo lavori direttamente su cartina per allungamenti

Oppure lo lavori come un normale costruttore per un meraviglioso effetto lattiginoso.




FATTO IN ITALIA



Perchè utilizzare Stilista

Perché crei l'allungamento e la forma che desideri, in modo semplice e veloce, direttamente sulla cartina.

L'applicazione perfetta si ottiene grazie all'utilizzo dei nostri pennelli realizzati artigianalmente da uno dei più antichi pennellifici Italiani.

Ad alta viscosità, e non cola: utile anche per realizzare raffinatissime coperture color latte che non ingialliscono in lampada.

La sua elegante confezione serigrafata (No etichette!) protegge il prodotto da eventuali alterazioni che potrebbero comprometterne la qualità.



Cod. 02-800

Formato: 20 ml

Prezzo: € 24,90

CARATTERISTICHE TECNICHE

- alta viscosità
- bianco lattiginoso
- **tixotropico**
- calore in lampada basso
- flessibile sulle unghie

Molto richiesto dalle onicotecniche più esigenti.... la tendenza dei prossimi mesi!!!

LINEA STILISTA



SCULTORE

Poly-acryl-Gel in vasetto.

Lunghezza e forma senza limiti

IL POLYGEL CON UN LIMITE: LA TUA FANTASIA!

Scultore è il poly-acryl-gel di SEIMEI dalla formula unica sviluppata dopo 2 anni di lavoro tra un team selezionato di chimici e onicotecniche di grandissima esperienza. La sua formula corposa ti permette di scolpire una struttura senza colature e con maggiore consapevolezza rispetto agli spessori e all'effetto finale da ottenere.

La sua viscosità lo rende adatto alla realizzazione di qualsiasi tipo di lavoro.




FATTO IN ITALIA

Perchè utilizzare Scultore

Perchè realizzi quello che vuoi.
Non ti sembra abbastanza?

- Con Scultore puoi creare qualsiasi forma, allungamento e correzione sulle unghie, sia con il pennello, sia con le dual form.

E' ideale anche per creare un muretto perfetto, riparare angoli e fare piccoli allungamenti senza cartina (in sospensione). Scultore assicura la massima resistenza e tenuta anche con spessori ridotti.

Scultore non cola.

Con Scultore hai tutto il tempo per lavorare le unghie e, anche in lampada, la chimica esclusiva del prodotto assicura stabilità alla struttura realizzata con possibilità di correggere e rieducare lamine ungueali grazie ad una pinzatura delicata ma efficace. Scultore si modella grazie al suo specifico liquido POZIONE SCULTOREA, ed è presente in quattro tonalità con le quali è possibile realizzare qualsiasi lavoro, anche nella versione Nude look e babyboomer:

- Scultore trasparente
- Scultore rosa chiaro
- Scultore bianco naturale
- Scultore rosa naturale

CARATTERISTICHE TECNICHE

- non è autolivellante
- **formulazione unica**
- Lavori su 5 dita alla volta
- massima viscosità



Cod. 05-200
Formato: 50 ml
Prezzo: € 8,90



Cod. 02-900
Formato: 30 g
Prezzo: € 29,90



Cod. 02-901
Formato: 30 g
Prezzo: € 29,90



Cod. 02-902
Formato: 30 g
Prezzo: € 29,90



Cod. 02-903
Formato: 30 g
Prezzo: € 29,90

LINEA SCULTORE

APPLICAZIONE SCULTORE



Tempi di polimerizzazione in lampada:
UV 120" UV/LED 60"

Rimozione:
Lo rimuovi con la lima o con la fresa.

Passo 1 – Prima di tutto
Prepara le unghie eliminando le cuticole, limandole e opacizzandole con il nostro mattoncino.

Passo 2 – Sgrassare le unghie
Sgrassa le unghie con la nostra Pozione Sgrassante con azione antisettica e antimicotica.



Passo 3 – Preparare le unghie
Stendi Preparatore e attendi 10 sec che asciughi all'aria. Poi stendi il bond Adesione Più e polimerizza 60 sec in lampada. (**Non usare Adesione**).

Passo 4 – Applicare SCULTORE
Modella Scultore (buon divertimento!) e polimerizza in lampada UV/LED 60 sec.

Passo 5 – Stendere il colore (opzionale)
(Puoi saltare questo passo se desideri realizzare l'effetto naturale/nude look.)
Stendi il colore laccato e polimerizza in lampada UV/LED 60 sec, con l'accortezza di evitare le cuticole e di chiudere bene le punte delle unghie.



Passo 6 – Stendere il lucido
Sigilla con Diamante e polimerizza in lampada UV/LED 60 sec, con l'accortezza di evitare le cuticole e di chiudere bene le punte delle unghie.

Passo 7 – Sgrassare il top
Attendi 20 sec e sgrassa Diamante con Pozione Lucidante per ottenere la massima lucentezza.

Un vero tocco di magia!



MAI SENZA!



Cod. 02-100
Formato: 14 ml
Prezzo: 12,9€

Con pennellino incorporato.
Si asciuga all'aria in 10/15 secondi.

ADESIONE

Bond sviluppato per offrire la massima tenuta dei nostri costruttori e per non avere sollevamenti

MASSIMA SEMPLICITA': Adesione lo puoi utilizzare per **TUTTI** i nostri gel, ad esclusione di **PROTEINA** (che ha il suo specifico promotore di adesione **PROTEINA BASE**).
Stendere una **QUANTITA' MINIMA!**



Cod. 02-101
Formato: 14 ml
Prezzo: 18,9€

Si asciuga in lampada in 60 secondi.

ADESIONE PIU'

Bond ad estrema tenuta sviluppato per offrire la massima affidabilità e non incorrere in sollevamenti nemmeno su unghie difficili

MASSIMA SEMPLICITA': Adesione **PIU'** lo puoi utilizzare per **TUTTI** i nostri gel, ad esclusione di **PROTEINA** (che ha il suo specifico promotore di adesione **PROTEINA BASE**).

Stendere una minima quantità, assicurandosi di distribuirlo attentamente sull'intera lamina.

DIAMANTE

E' il top ad effetto vetro specifico per sigillare i vostri lavori con i gel SEIMEI.

Una lucentezza senza rivali e a lunga durata, perché DIAMANTE è... per sempre! Nei nostri laboratori la ricerca ha dato i suoi frutti. È uno tra i prodotti che hanno richiesto il maggior impegno ed il massimo sforzo, perché volevamo realizzare un top che vi potesse far esclamare: **WOW COME BRILLA!** Massima resistenza, anti graffio e nessun pericolo di ingiallimenti.

CON DISPERSIONE: trasparente, lattiginoso e Rosato

SENZA DISPERSIONE: trasparente

Si asciuga in lampada UV/LED: 60
Sec UV:120 sec

Attendere 20 secondi e sgrassare con
POZIONE LUCIDANTE



Cod. 03-100
Formato: 14 ml
Prezzo: € 18,90



Cod. 03-102
Formato: 14 ml
Prezzo: € 18,90



Cod. 03-201
Formato: 14 ml
Prezzo: € 18,90



Cod. 03-103
Formato: 14 ml
Prezzo: € 18,90

I PENNELLI SEIMEI



Sviluppati e realizzati da uno dei più antichi pennellifici ITALIANI!

Cruelty FREE: le setole sono realizzate in fibre polimeriche sintetiche di ultima generazione che simulano le prestazioni di quelle naturali, nel pieno rispetto dei nostri amici animali.

L'impugnatura del pennello è realizzata in plexiglass e alluminio di alta qualità e divisa in due parti, che permettono la chiusura a tappo per proteggere le setole.

GATTO

Cod. 10-100 € 12,90



Pennellino a lingua di gatto per la stesura ottimale dei gel costruttori. Permette di raggiungere i laterali e la zona cuticole senza alcuna difficoltà. Lunghezza delle setole: 7 mm

GATTO PIU'

Cod. 10-101 € 12,90



Pennellino a lingua di gatto per la stesura ottimale dei gel costruttori di SCULTORE. Permette di raggiungere i laterali e la zona cuticole senza difficoltà. Lunghezza delle setole: 10 mm

CURVA

Cod. 10-102 € 10,90



Pennellino per la realizzazione di linee curve, per disegnare il French e per perfezionare la stesura dei colori sotto cuticola e sul bordo laterale delle strutture. Lunghezza delle setole: 7 mm

LINEA

Cod. 10-103 € 10,90



Pennellino a lingua di gatto per la realizzazione di linee impeccabili. Le setole sono flessibili e facilitano la realizzazione di nail art e geometrie. Lunghezza delle setole: 13 mm

PIRAMIDE

Cod. 10-104 € 14,90



Pennellino a punta piramidale per la stesura ottimale dei gel costruttori. La punta sottile consente finiture di precisione e permette di raggiungere i laterali e la zona cuticole senza difficoltà.



QUALCHE TOCCO DI MAGIA...



POZIONE SGRASSANTE

Liquido per sgrassare in modo impeccabile le unghie prima di iniziare la stesura di qualsiasi prodotto.

Cod. 04-100
Formato: 125 ml
Prezzo: € 9,90

Cod. 04-101
Formato: 500 ml
Prezzo: € 28,90

POZIONE LUCIDANTE

Liquido per rimuovere lo strato di dispersione di LACCATO TOP e DIAMANTE, arricchito di olio di mandorle. Un vero tocco di magia: il risultato è un'estrema lucentezza finale!

NB: Prima di utilizzare Pozione lucidante, attendi 20 secondi dopo la polimerizzazione del top.

Cod. 05-100
Formato: 125 ml
Prezzo: € 12,90

Cod. 05-101
Formato: 500 ml
Prezzo: € 39,90

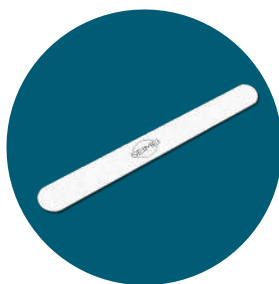


CON ANTIMICOTICO!!!



BUFFER

Cod. 20-200 € 1,20



LIMA DRITTA

Cod. 20-100 € 1,60



LIMA MEZZA LUNA

Cod. 20-101 € 1,80

Il nostro "mattoncino": blocco finitore per livellare e opacizzare il letto ungueale.

Lima dritta grana 100-180 ad elevata durata e sanificabile.

Lima a mezza luna grana 100-180 ad elevata durata e sanificabile.



NUTRICOLE

Cod. 90-100 € 9,90

Unghie perfette meritano cuticole perfette...Ecco perché abbiamo creato NUTRICOLE, un siero a base di olio di mandorle che permette di ammorbidire le cuticole e nel contempo nutrire e rinforzare le unghie grazie alle vitamine che penetrano direttamente nella zona della matrice. Con pennellino incorporato.

SEIMEI

Distribuito da Emmegi Distribution Srl
Via Friuli, 12 - 31020 San Vendemiano, Treviso
info@seimei.shop
TEL: 0438 73693
WHATSAPP: 345 6059664



SEIMEI.SHOP



SEIMEI



SEIMEI.OFFICIAL



Catalogo prodotti Seimei N. 01/2024
Copyright © 2024 - Tutti i diritti riservati
Immagini e licenze di Emmegi Distribution Srl
Concept Grafico di PinguyWeb